

Plan 1

3LDK+WIC

分譲価格

3,680万円 (税込)
プライスダウン

■土地面積

39.12坪 (129.34㎡)

■建物面積 29.94坪(98.97㎡)

■1F面積 15.46坪(51.14㎡)

■2F面積 14.46坪(47.83㎡)

第KS120-0410-51274号

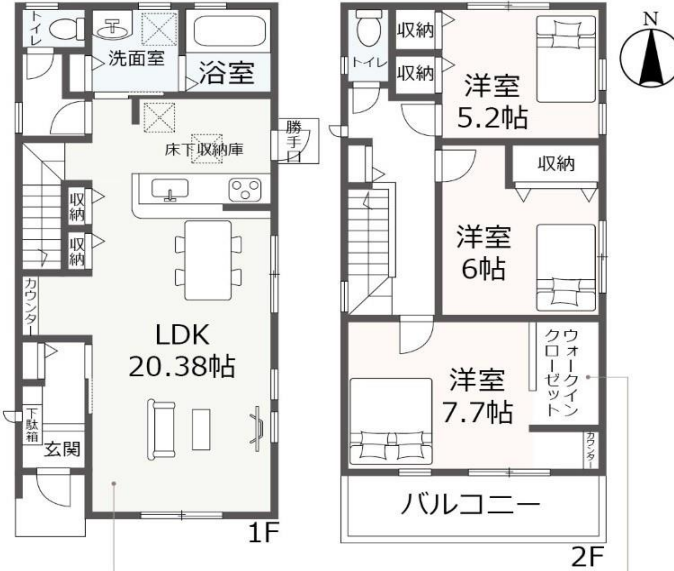
インテリアの映える
広々としたリビング20.38帖!

地盤保証
10年付

安心と信頼の
アフターサービス
10年間で
3回の
定期点検

すまい
給付金
対応物件

【フラット35】S
設計
性能評価



心地よい広々とした
開放的なLDK。

収納便利な
ウォークインクローゼット。

※開取り図面で描かれた家具等は配置の一例であり販売価格には含まれません。



※写真はイメージです

現地

詳細MAP

カーナビ
検索 愛知県みよし市三好丘あおば二丁目 5-32

黒笹小学校・三好丘中学校区

life Information

■交通
名鉄豊田線「黒笹」駅
…………… 徒歩14分

■ショッピング
ピアゴ黒笹店
…………… 約1,500m(徒歩19分)

■その他
大沢公園
…………… 約350m(徒歩5分)
三好丘郵便局
…………… 約850m(徒歩11分)

※インターネット調べ、あくまで目安になります。

区画図

敷地面積
79.34㎡
(30.12坪)

みよし市
三好丘あおば
<全1棟>

公道 6m

現地
見学会

全1棟 ★内覧予約受付中★

この土曜・日曜 オープンハウス開催

時間/AM11:00~PM5:00

※土日もちろん、平日の見学予約も承ります!お気軽にお問い合わせください。

新生活応援
キャンペーン実施中!!
豪華エクステリア30万円相当をプレゼント!!

※諸条件有、詳細は担当者までお問い合わせください

■所在地/愛知県みよし市三好丘あおば二丁目 5-32 ■交通/名鉄豊田線「黒笹」駅徒歩14分 ■総戸数/1戸 ■今回戸建分譲戸数/1戸 ■戸建分譲区画面積/129.34㎡(39.12坪) ■建物面積/98.97㎡(29.94坪) ■都市計画/市街化区域 ■用途地域/第一種低層住居専用地域 ■地目/宅地 ■建ぺい率/50% ■容積率/100% ■土地権利/所有権 ■建物構造/木造在来軸組工法 2階建(910モジュール) ■接面道路/両側6m公道に接面 ■設備/中部電力、都市ガス、公営水道、本下水 ■建物完成/2020年9月下旬予定 ■売主/一建設株式会社 国土交通大臣許可(般-28)第22015号 ※すまい給付金は給付条件を満たしていない場合申請できません。 ※建物、配置、外構は実際とは多少異なる場合があります。図面と現況が異なる場合は現況を優先と致します。ご成約の際には正規の仲介手数料及び消費税を承ります。 ・広告有効年月日/発行日より1ヶ月※図面間取りは現地にてご確認お願い致します。 売却済の場合はご容赦ください